



MADRID

ADMINISTRATIVE CENTER

Al-Saedan Real Estate Co.



شركة آل سعيدان للعقارات

موقع فيوي يميزك



حي المروج

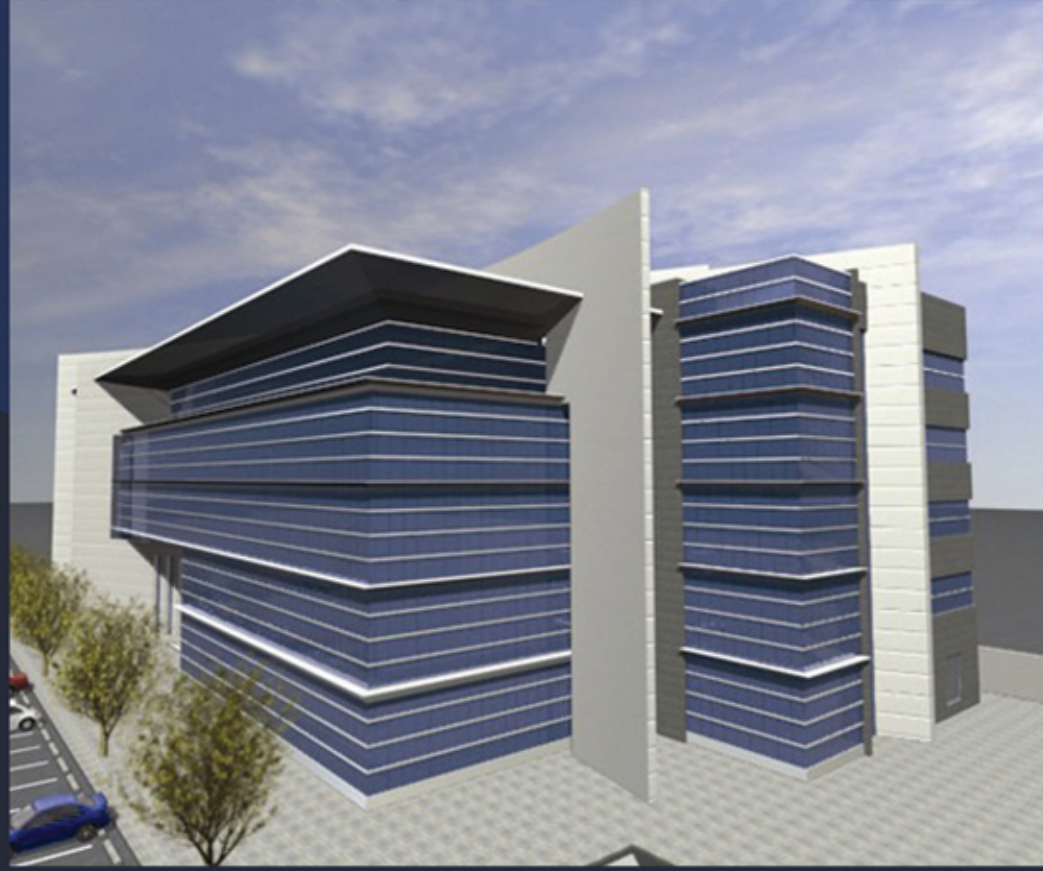
حي النخيل



الموقع

المميزات والمكونات

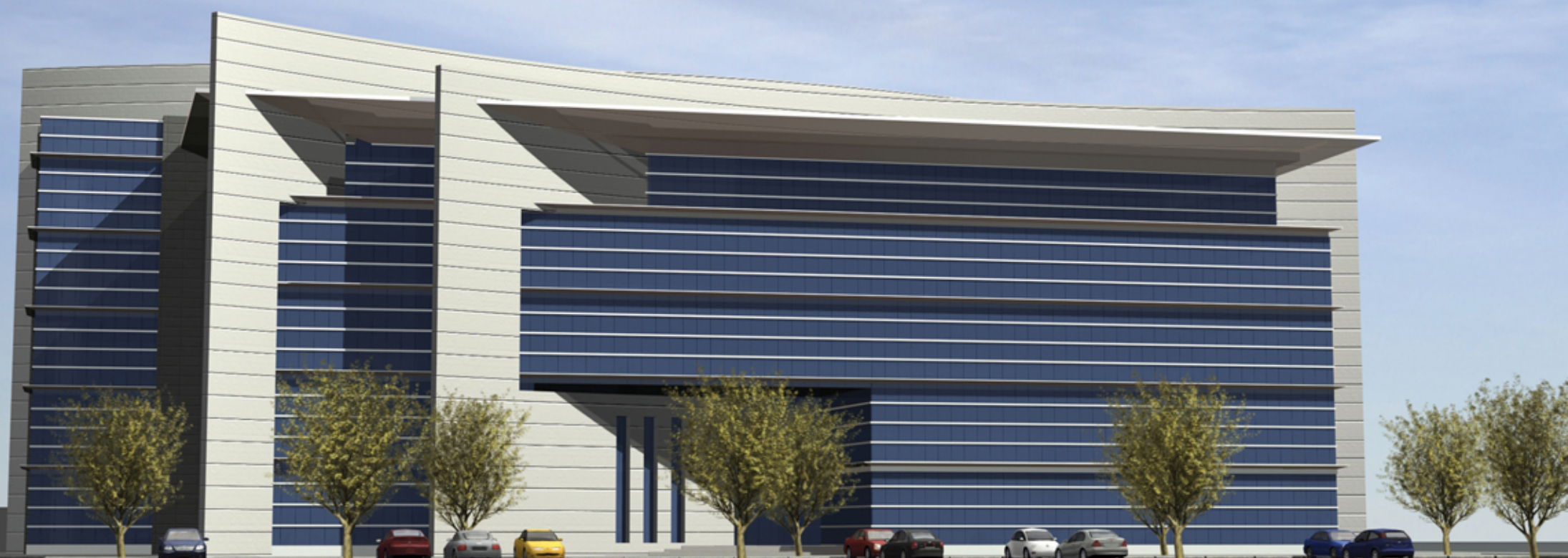
المقطعات



الموقع

يقع مركز مدريد الإداري بموقع فيوي بالمنطقة التجارية
بني النخيل شمال مبنى الخطوط الجوية السعودية على
طريق الملك فهد .

مميزات لإنطلاقة فعّالة



المكونات

- يتكون المبنى من قبو + دور ارضى + ميزانين + ثلاثة ادوار متكررة ودور رابع .
القبو /
يتسع لعدد 91 سيارة بمساحة إجمالية 3176 m2 .
- الدور الارضي /
يتكون من أربع مكاتب متصلة بسلم داخلي مع الميزانين بمساحة إجمالية 2098 m2 .
- الميزانين /
يتكون من أربع مكاتب بمساحة إجمالية 1297 m2 .
- الدور الاول والثاني /
يتكون من أربع مكاتب بمساحة إجمالية 4466 m2 ومساحة كل دور 2233 m2 .
- الدور الثالث :
يتكون من أربع مكاتب بمساحة إجمالية 2198 m2 .
- الدور الرابع : مكون من مكتبين بمساحة إجمالية 215 m2 .

المساحة

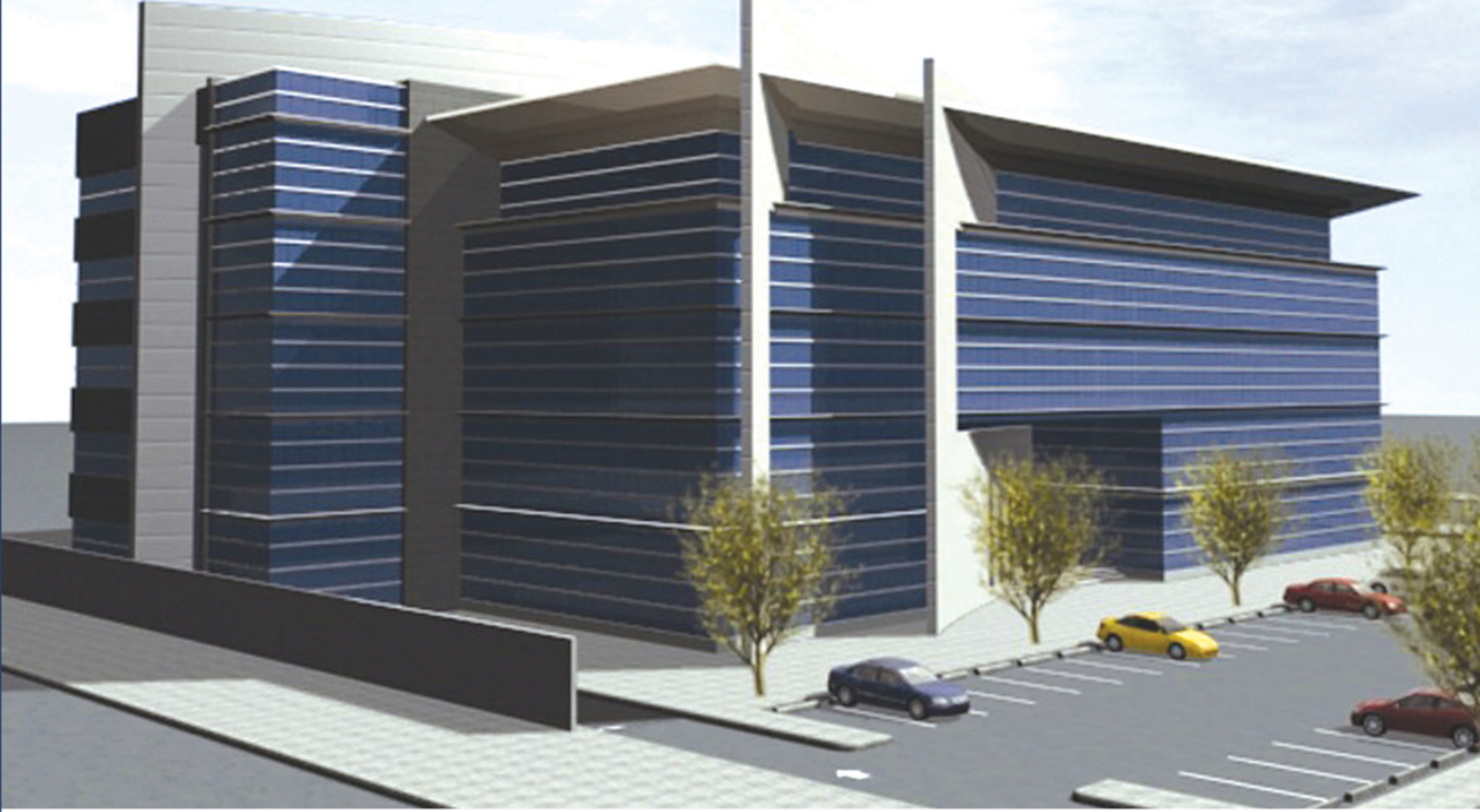
مساحة الارض 3600 m2 ومساحة البناء، 15.289 m2 .

المميزات

- تصميم فارجي مميز وتصميم داخلي راقى .
- يعتوي المبنى على عدد أربع مصاعد .
- اجمالي مواقف السيارات 155 موقف منها 64 موقف بالدور الارضي و 91 موقف بالقبو .
- توفر وسائل السلامة فحسب شروط الدفاع المدني .

المفططات

الواجهة الغربية والشمالية

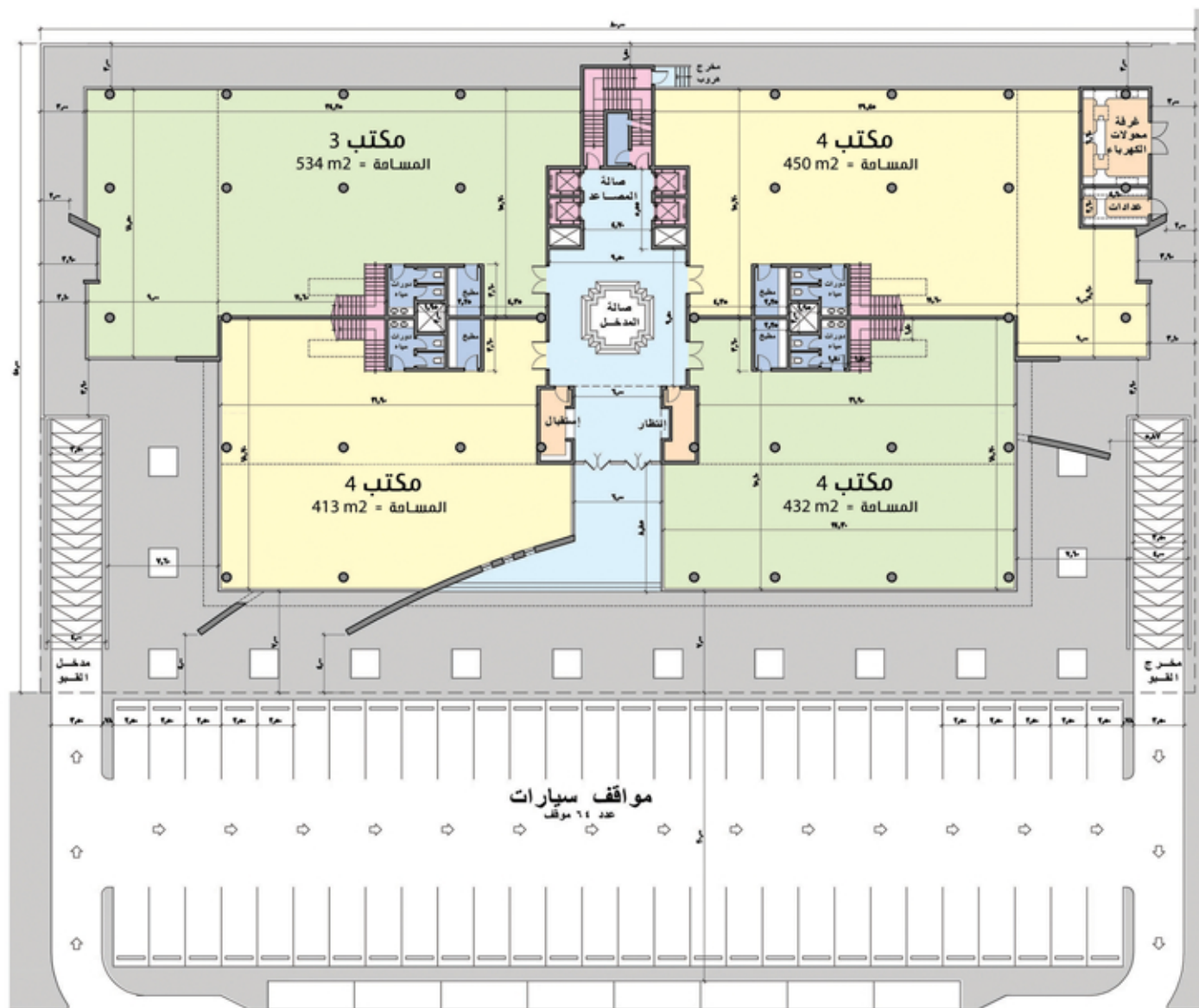


قبو السيارات

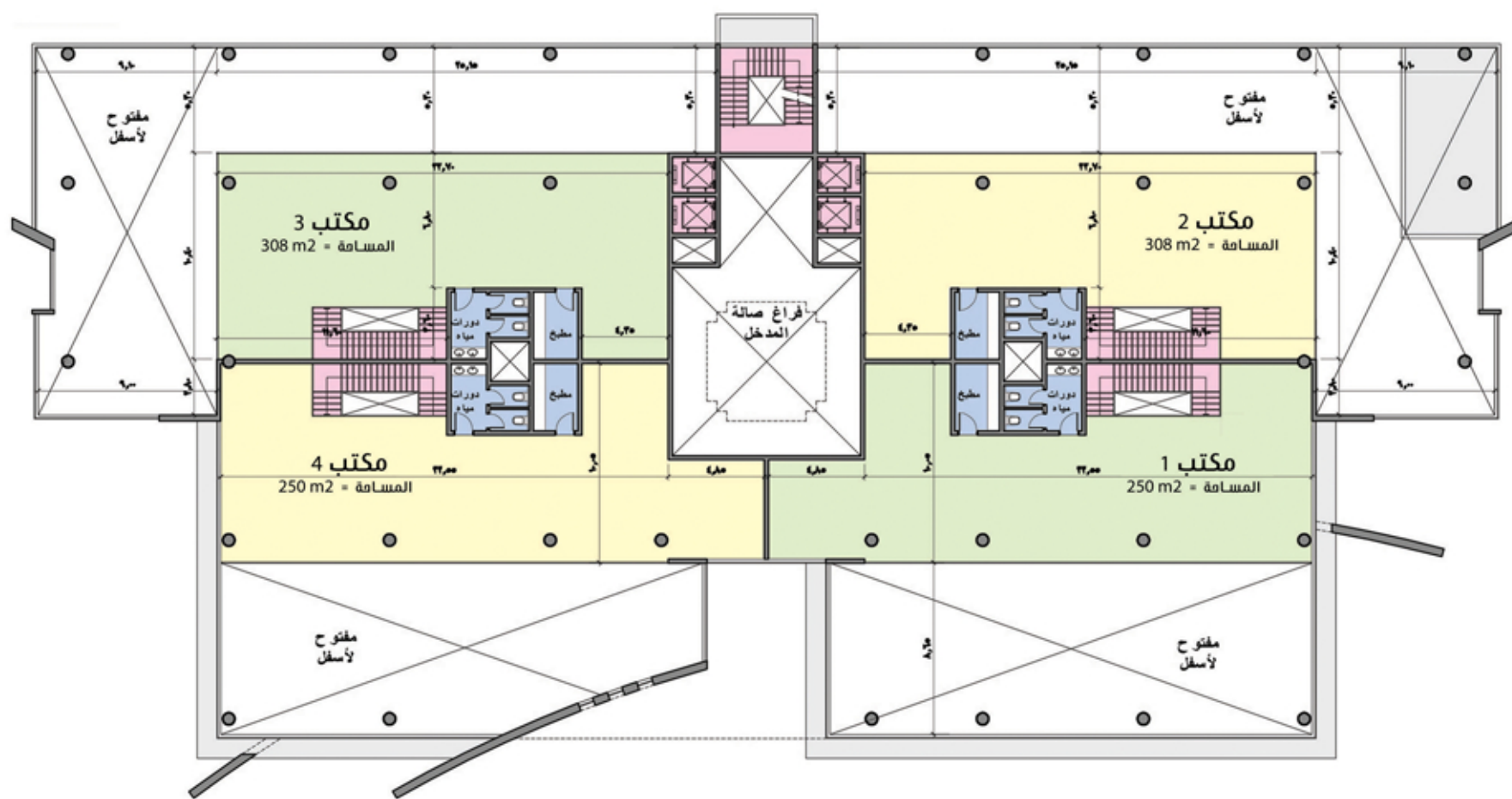


إجمالي مواقف السيارات 155 موقف منها 64 موقف بالدور الارضي و 91 موقف بالقبو

المفططات

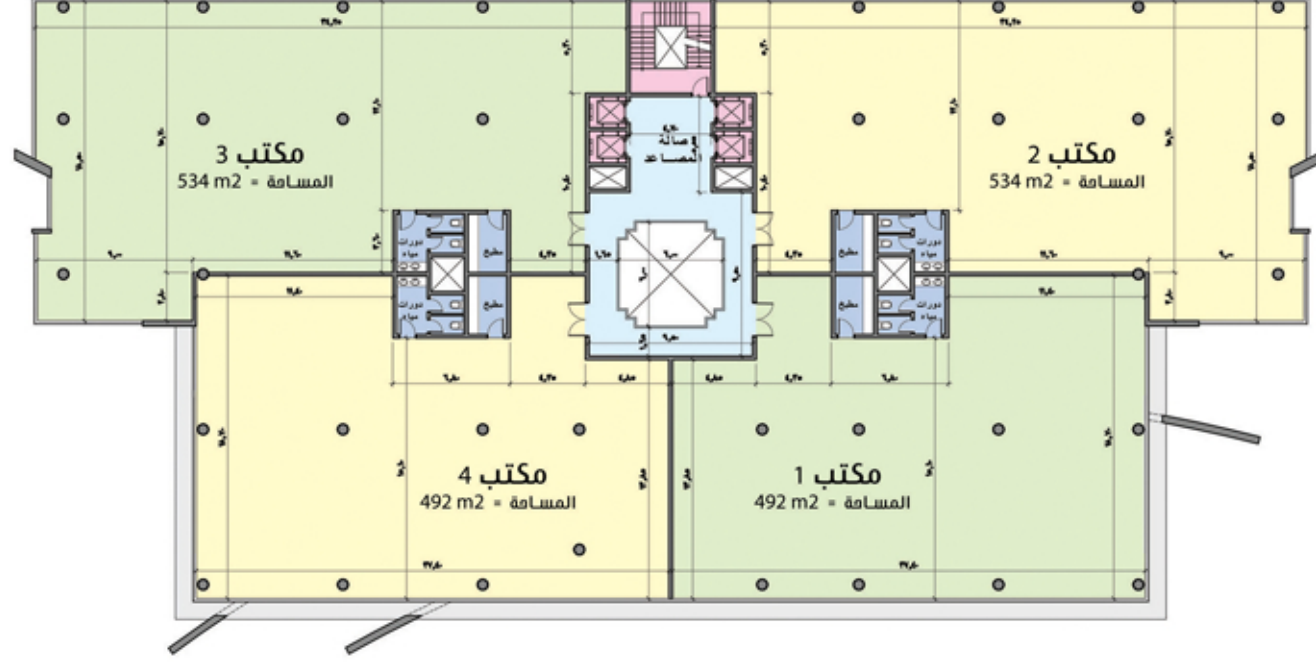


الميزانين



المفططات

الدور الاول والثاني المتكرر

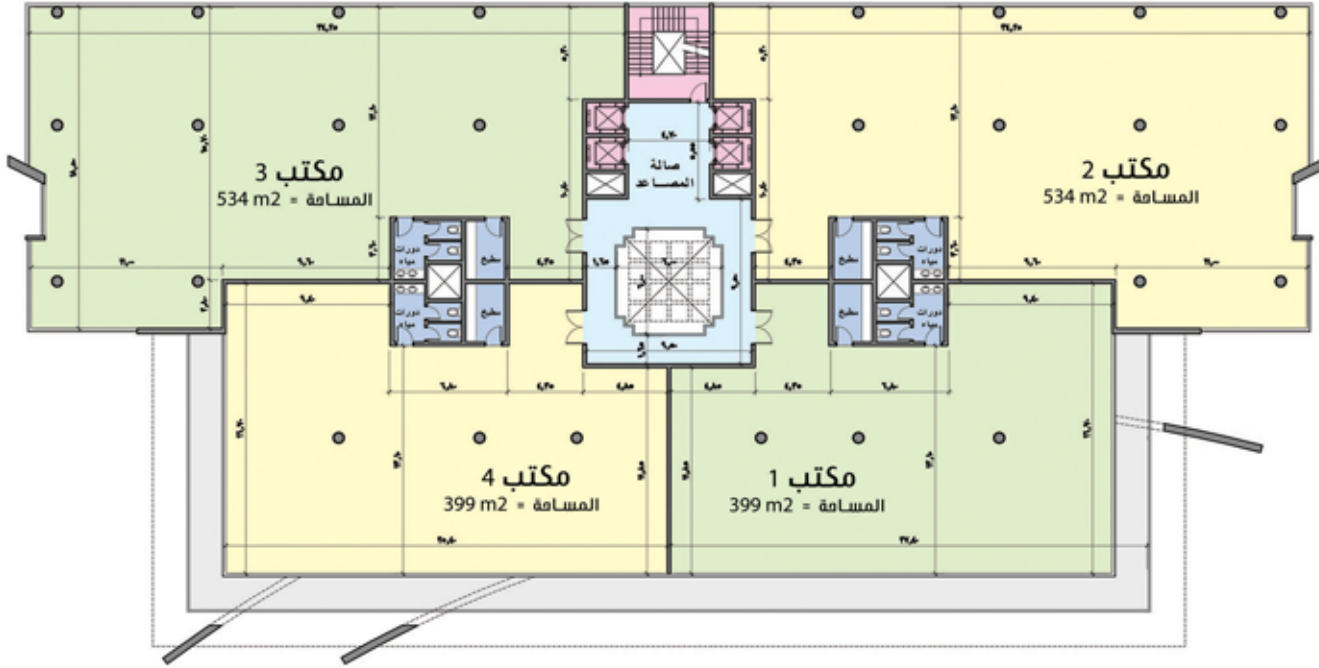


مساحات مكاتب الدور الاول والثاني المتكررة (إجمالي مساحة كل دور 2233 m2)

رقم المكتب	1	2	3	4
المساحة	492 m2	534 m2	534 m2	492 m2

الدور الثالث

مساحات مكاتب الدور الثالث (إجمالي المساحة 2198 m2)



رقم المكتب	1	2	3	4
المساحة	399 m2	534 m2	534 m2	399 m2

الدور الرابع

مساحات مكاتب الدور الرابع (إجمالي المساحة 215 m2)



رقم المكتب	1	2
المساحة	81 m2	81 m2



MADRID
ADMINISTRATIVE CENTER

www.madrid.saedan.com

ص.ب 4050 الرياض 11491 - هاتف 4640000 - فاكس 4642670